

# KWP UND SENECA IM EINSATZ BEI DER EVENTA AG EIN PROJEKT AUS DER PRAXIS

## eventa AG - Basisinformationen

---

- ⇒ Die eventa AG entwickelt und finanziert Unternehmen der Technologie- und Dienstleistungsbranche
- ⇒ Die eventa AG steht für **Livekommunikation & Technologie**
- ⇒ Die eventa AG ist eine Produktions- und Technologieholding mit Schwerpunkt im Bereich Live-Kommunikation, Verkaufsförderung und Datenkommunikation sowie zugehöriger Technologien
- ⇒ Die eventa AG bündelt Know-how von hochqualifizierten Spezialisten aus verwandten bzw. komplementären Bereichen (Gebäudeautomation, audiovisuelle und multimediale Systemlösungen)
- ⇒ Unternehmensgruppe: **livebau solutions, preussen automation, screenlinx** und die **eventa academy**



Die eventa AG hat ihren Hauptsitz in Seeshaupt bei München und weitere Standorte in Berlin, Stuttgart, Hong Kong und Dubai.



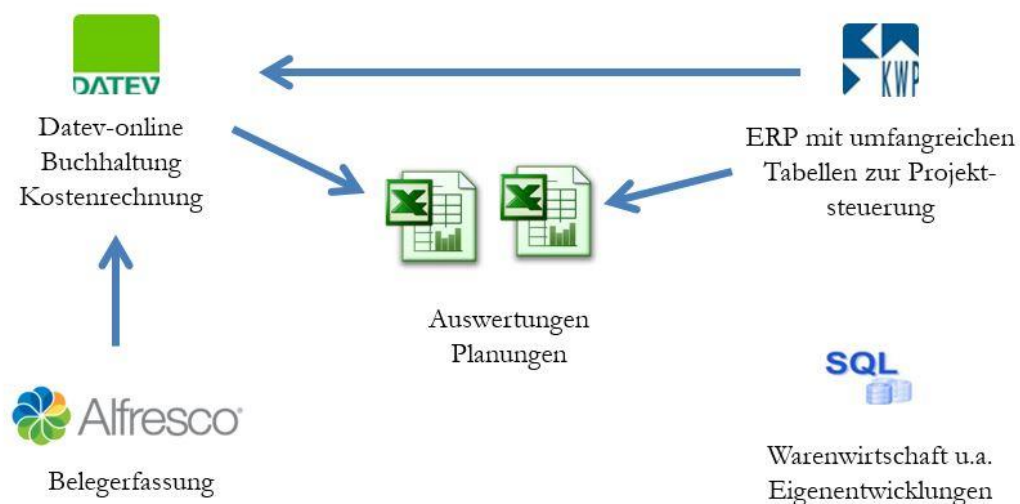
## DIE ANFORDERUNGEN DER EVENTA AG

---

Die eventa AG benötigte, insbesondere aus dem System KWP-bnWin.net, Auswertungen und Prognosen bezüglich ihrer Projekte mit einem hohen Detaillierungsgrad. Zusätzlich bedurfte es der Möglichkeit der Nachberechnung bei Projektverzögerungen. Erforderlich hierzu war eine Kosten- und Ertragskontrolle der laufenden Projekte. Nebst der Zuordnung der Gemeinkosten aus der Buchhaltung zum Projektcontrolling, galt das besondere Augenmerk der kurz- und langfristigen Liquiditätsvorschau. Weitere Themen des Anforderungskatalogs waren die Auswertung der Regieleistungen, die Lagerhaltung und Bestellplanung, die Nachkalkulation der Personalkosten pro Projekt sowie der Abgleich mit der Buchhaltung. Ferner standen die laufende Ermittlung der Zuschlagsätze und der Deckungsbeiträge der Projekte auf dem Plan. Für den Kunden soll daraus resultierend eine valide Unternehmensplanung mit umfassenden Analysemöglichkeiten und ein aussagefähiges Reporting als Standard verfügbar sein. Aufgrund der Internationalität des Unternehmens eventa AG ist zusätzlich eine durchgängige Mehrsprachigkeit des Systems wünschenswert.

## AUSGANGSLAGE DER SYSTEMLANDSCHAFT DER EVENTA AG

---



## PROJEKTANFORDERUNGEN AN DIE NEUE SOFTWARE-LÖSUNG

---

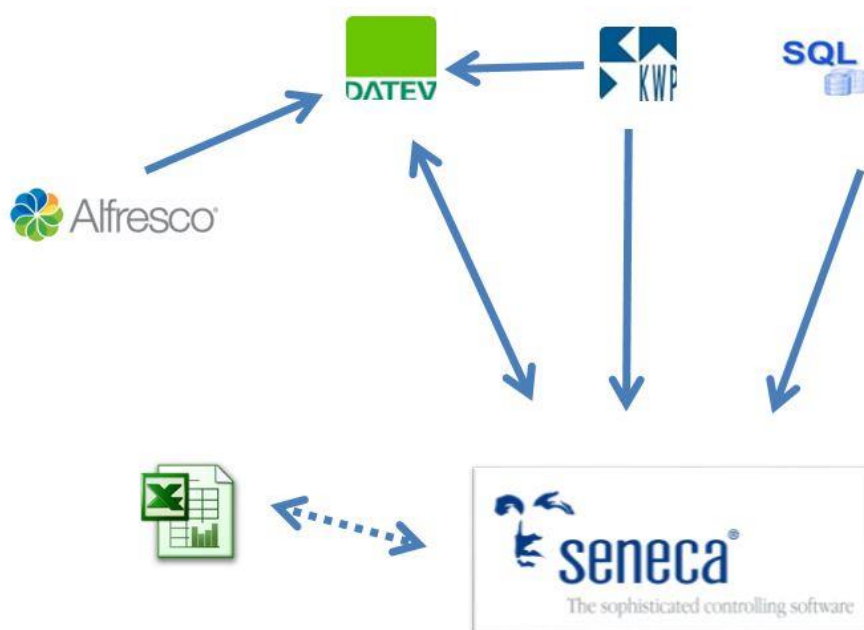
Wesentliches Kriterium bei der Auswahl der Controlling Lösung für die eventa AG war, dass die Software webbasiert ist, damit alle Projekte und Standorte problemlos und flexibel angebunden werden können.

Nachdem der Planungsbedarf im Projektgeschäft sehr unterschiedlich sein kann, muss die Controlling Software zusätzlich sehr gut skalierbar sein, hinsichtlich Planungsvolumen und Nutzerzahl. Im Sinne der Datenintegrität gab es zudem die Anforderung, dass Unternehmens- und Projektcontrolling innerhalb eines einzigen Systems möglich sind.

Die Anbindung an die im Haus vorhandenen Vorsysteme, in diesem Fall insbesondere an das KWP-bnWin.net, und eine zuverlässige, automatisierte und reibungslose Datenübernahme hieraus, waren ebenso Basisanforderung, wie die einfache und intuitive Bedienbarkeit durch den Kunden selber. Genauso soll der Kunde, sehr einfach und ohne Herstellersupport, eigenständig notwendige Anpassungen im System vornehmen können (Self-BI). Hierzu gehören auch die Definition unternehmensspezifischer Kennzahlen und die Erstellung individueller Berichte und Auswertungen.

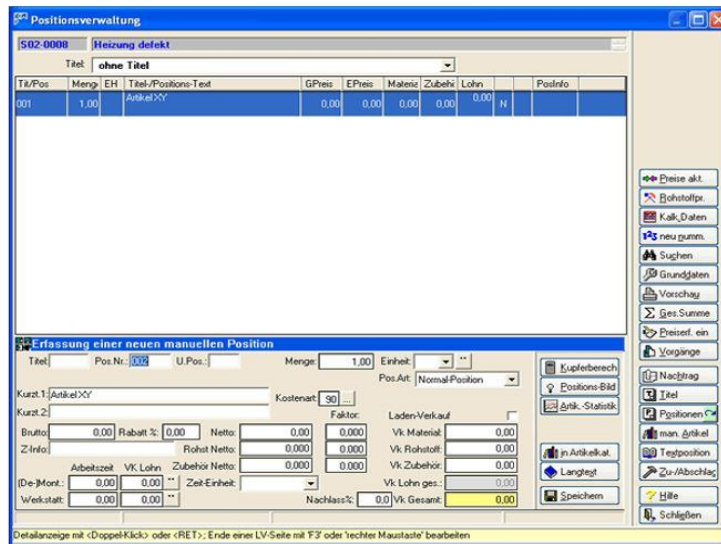
## EINBETTUNG DER WEBBASIERTEN CONTROLLING LÖSUNG IN DIE IT-LANDSCHAFT DER EVENTA AG

---

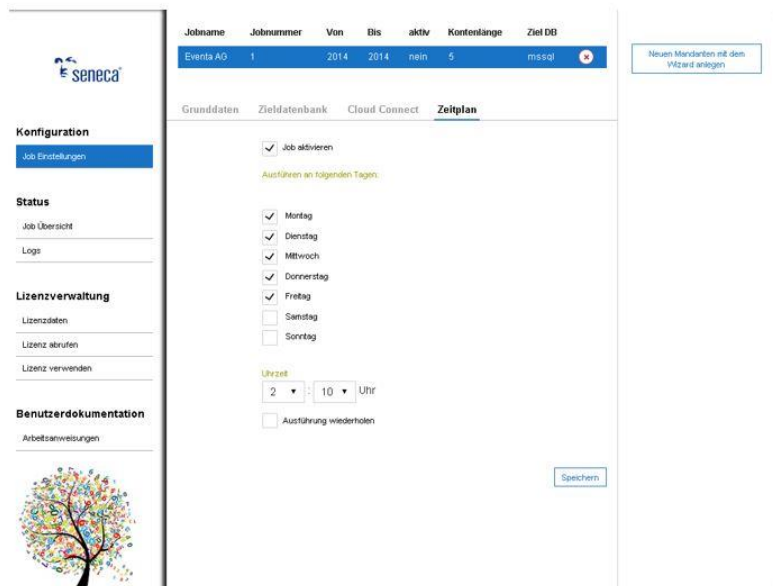


# REALISIERUNG

Identifikation der relevanten KWP Tabellen für eine Übernahme in das Seneca ETL.



Die Daten aus den spezifischen KWP-Tabellen werden täglich automatisch ausgelesen.

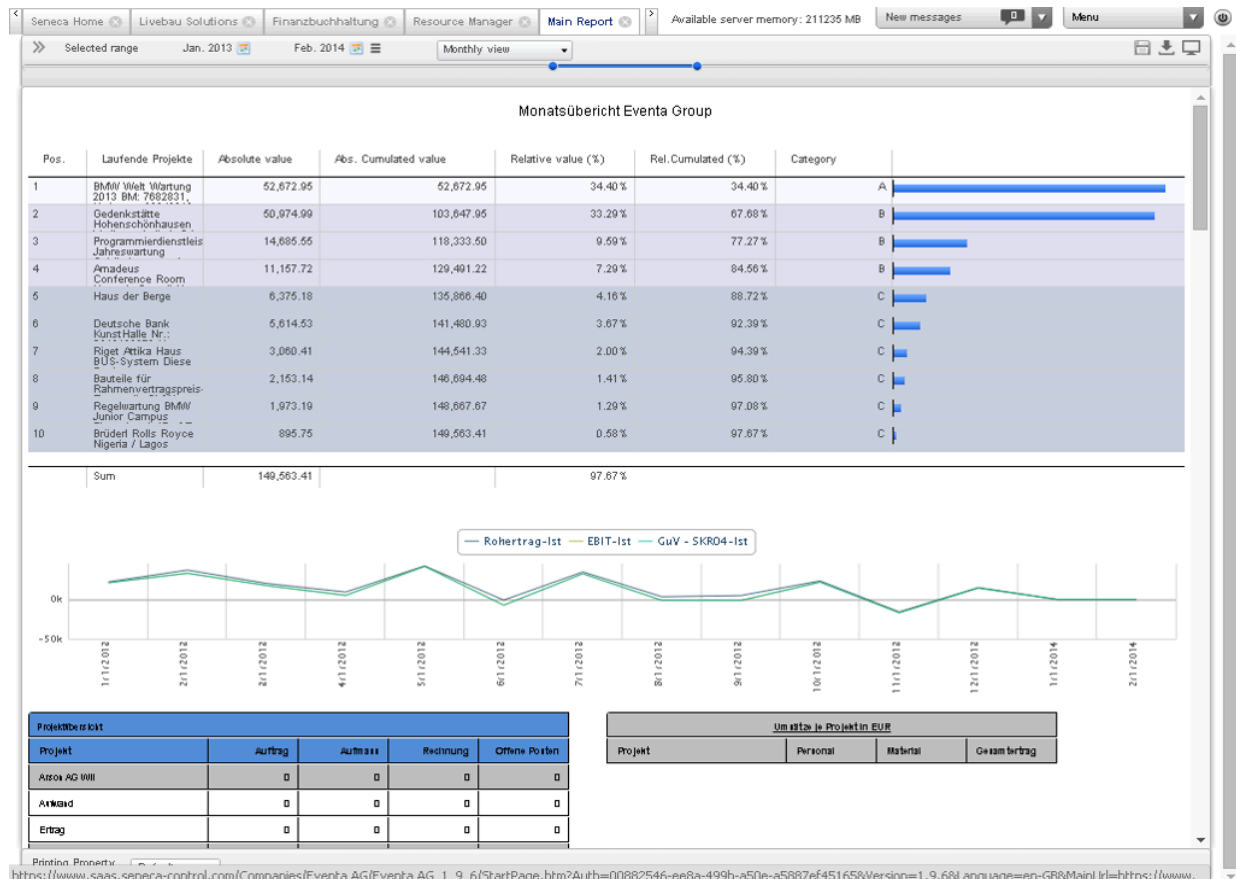


Anschließend werden die ins Seneca ETL (Accounting Connector) geladenen Daten strukturiert nach Projekten, Bestellungen, Regieleistungen, Aufmaßen u.v.m.



## REALISIERUNG

Die im Berichtswesen sehr übersichtlich dargestellten Projekte sind ausgezeichnet für das unternehmensweite Reporting geeignet.



## DIE VORTEILE DER LÖSUNG

1. Geringe Anfangsinvestition
2. Keine Anschaffung von Hardware
3. Geringe technische Anforderungen an die vorhandene IT
4. Kurze Implementierungsphase
5. Hohe Flexibilität und Skalierbarkeit
6. Intuitive Bedienbarkeit
7. Geringer Schulungsaufwand
8. Übersichtliche Darstellung der Projekte in der SaaS-Lösung
9. Automatisierung der Prozesse (Datenübernahme, Berichtswesen)



## HERAUSFORDERUNGEN BEI DER PROJEKTUMSETZUNG

---

- Die Komplexität der Tabellenstruktur der Vorsysteme
- Bereinigung der Datenquellen (historische Daten)
- Kalkulierbarkeit der Datenmengen
- Koordination aller Beteiligten (Steuerberatung, IT-Dienstleister, Hersteller der Vorsysteme)

## FAZIT NACH ERFOLGREICHER SOFTWAREEINFÜHRUNG

---

Die eventa AG konnte mit Einführung der Seneca Controlling Lösung als SaaS eine erhebliche Kostensenkung und eine deutliche Verringerung des administrativen und zeitlichen Aufwands in diesem Bereich feststellen.

Mit der zukunftssicheren Controlling Lösung verfügt die eventa AG nun über eine aktuellere und transparentere Darstellung der Unternehmenszahlen, mittels derer Auswertungen und Prognosen bezüglich der eventa Projekte mit dem gewünschten hohen Detaillierungsgrad erstellt werden.

Alle Anforderungen, besonders auch die Zeitersparnis durch die Automatisierung von Datenübernahmen aus den Vorsystemen, ermöglichen der eventa AG seitdem einen zeitnahen und taggenauen Überblick über alle Projekte sowie eine zeitgemäße unternehmensweite Planung. Individuelle Dashboards, das automatisierte Berichtswesen und die Verfügbarkeit auf jedem Device erleichtern die Unternehmenssteuerung wesentlich und erlauben gegebenenfalls notwendige Anpassungen zu einem sehr frühen Zeitpunkt. Erforderliche Anpassungen im System werden sowohl von der Unternehmensleitung, als auch von der Finanzabteilung selbständig vorgenommen.

„Das Seneca Controlling hilft uns, einen konsolidierten Überblick in Echtzeit über die Gruppe zu gewinnen. Die Detailanalyse ermöglicht uns zudem die Auswertung von diversen Kennzahlen im Rahmen des Qualitätsmanagements, die zuvor mit den Standardwerkzeugen DATEV oder den ERP Handwerkssoftwares nicht zu extrahieren waren. Die daraus ableitbare Transparenz freut uns besonders, da damit die Kommunikation intern, wie extern erheblich erleichtert wurde.“

**Florian Felsch, CEO, eventa AG, Seeshaupt**